



工業、醫療用
壓力計、流體壓力相關製品
製造、檢測、銷售

品質、交期、價格 兼具的製品及服務

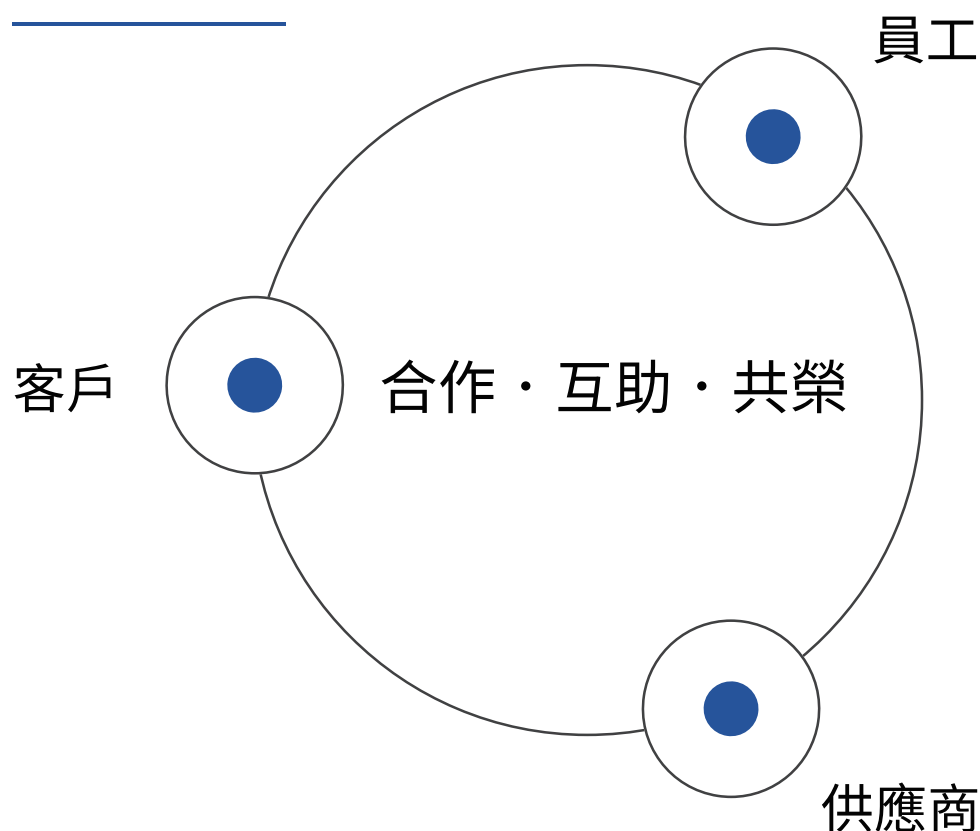


標準精密科技有限公司



頂翼國際有限公司

經營理念



COMPANY PROFILE 公司簡介

我們的成員在壓力計製造及國際貿易往來有20年經驗，於2018年收購了於1973年成立的壓力計工廠，並以 "標準" 為公司名。因為壓力計，是作為人們瞭解設備狀態、製程參數...等，是否能夠達到品質要求的 "標準"; 所以，以此為名讓公司員工、廠商、客戶知道，我們是以這樣的精神在做每一件事。

為了製造高品質的製品，工廠購置了德國製呼吸級330bar高壓空氣壓縮機、日本製重錘壓力天平(5、50、100 MPa)，德國製數位壓力基準計(真空~600bar)多種規格、各式測漏檢查設備、及壓力調校設備...等。

我們只提供給客戶最好 . . .

核心零件使用日本製品

「壓力計特色」

耐久

精準

穩定



Standard
Precision
Technology







SERVICE ITEMS

服務項目

流體壓力相關製品

耐震、耐脈衝壓力計
全不鏽鋼壓力計
冷媒專用壓力計
工業用氣體專用壓力計
醫療用氣體專用壓力計
氣體調整器
高壓配管相關管件、閥、接頭

國際貿易相關品項及服務

流體壓力相關製品的國際貿易業務
工業、醫療、辦公用品相關部品
(如: 輪子、滑軌、五金、鈹金件...等相關零配件)
的國際貿易業務

充油壓力計

1. 核心零件使用日本製的
2. 耐久性良好的高頻、脈衝壓力量測
3. 不鏽鋼外殼可應用嚴苛的環境
4. 有防爆片(Blowout Disk), 可防止壓力從鏡面方向釋出
5. 依使用條件, 也可選擇不充油或是合適的充填液體
6. 可依客戶要求設計錶盤(Logo、刻劃…等)



[規格]

公稱尺寸及精度

40mm (1.5"), +/- 2.5% F.S.

50mm (2"), +/- 2.5% F.S.

60mm (2½"), +/- 1.6% F.S.

75mm (3"), +/- 1.6% F.S.

100mm (4"), +/- 1.0% F.S.

[壓力範圍]

真空計, 連成計, 壓力計(1~400kg/cm²)

[型式]

直立式

埋入式

* 可選配有法蘭、支架…等配件

[接頭螺牙]

PT、NPT、PF、UNF…等

[接頭材質]

銅合金

* 對應特殊流體或環境, 有全不鏽鋼仕樣

[內機]

銅合金

* 對應特殊流體或環境, 有全不鏽鋼仕樣

[鏡面材質]

PC、玻璃、強化玻璃

[殼/框材質]

不鏽鋼

[充填液體]

依使用需求可不充填或是可選用合適的液體

醫療用壓力計

1. USE NO OIL 禁油製程
2. 核心零件可選用日本製品
3. 應用於醫療氣體壓力量測
4. 電鍍外觀減緩金屬表面氧化
5. 有防爆設計(Blowout Protection)
6. 可依客戶要求設計錶盤(Logo、刻劃…等)



[規格]

公稱尺寸及精度

1.5" , +/- 2.5% F.S.

2" , +/- 2.5% F.S.

2½" , +/- 1.6% F.S.

[壓力範圍]

真空計,

連成計, 壓力計(1~400kg/cm²)

[型式]

直立式

埋入式

[接頭螺牙]

PT、NPT、PF…等

[接頭材質]

電鍍銅合金

[內機]

銅合金

[鏡面材質]

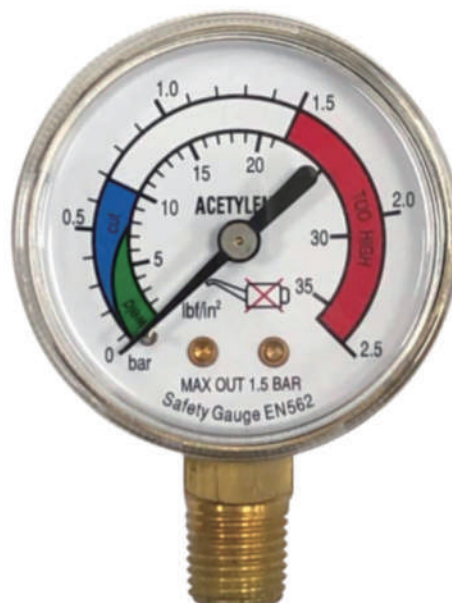
PC、壓克力 PMMA

[殼/框材質]

鐵電鍍

氣體焊接用壓力計

1. USE NO OIL 禁油製程
2. 核心零件可選用日本製品
3. 應用於焊接用氣體壓力量測
4. 有防爆設計(Blowout Protection)
5. 可依客戶要求設計錶盤(Logo、刻劃…等)



[規格]

公稱尺寸及精度

2.1" , +/- 2.5% F.S.

2.6" , +/- 1.6% F.S.

[壓力範圍]

1~400kg/cm²

[型式]

直立式

[接頭螺牙]

PT、NPT、PF…等

[接頭材質]

銅合金、電鍍銅合金

[內機]

銅合金

[鏡面材質]

PC

[殼/框材質]

鐵鍍鉻 或 烤漆

銅合金

小型無齒輪壓力計 (EA-G)

1. 直徑 ϕ 25mm
2. 耐震性良好
3. 應用於攜帶式氣瓶、調壓閥...等
4. 可依客戶要求設計錶盤(Logo、刻劃...等)



[蓄光錶盤]



[規格]

公稱尺寸及精度

1" (25mm) , +/- 4% F.S.

[壓力範圍]

10~400kg/cm²

[型式]

埋入式

[接頭螺牙]

PT、NPT...等

[接頭材質]

電鍍銅合金

[螺旋管]

銅合金 或 不鏽鋼

[鏡面材質]

PC

[殼/框材質]

電鍍銅合金

[經銷製品]

醫療用壓力調整器

1. 符合 ISO 13485 規範
2. 台灣設計、製造壓力調整器
3. 鍛造銅合金結構堅固
4. 精準壓力調整
5. 安全閥設計



[適用氣體] O₂

[入口壓力] Max. 200 kg/cm²

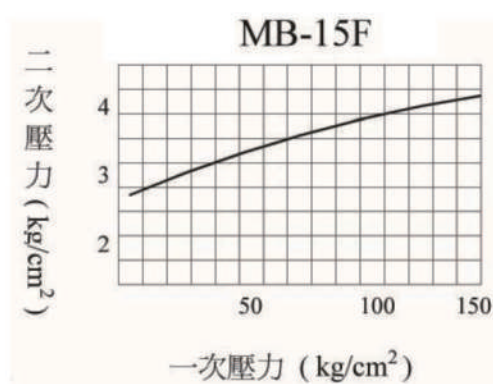
[流量] 0 ~ 15 LPM

[入口規格]

JA、BS341/3、CGA540、
CGA870

[出口規格] φ6 軟管

[重量] 965g



[經銷製品]

高壓球閥

1. 符合 PED 2014/68/EU 的 CE 認證
2. 榮獲加拿大 C.R.N.認證登錄
3. 產品壓力等級從 JIS 10K 及 JIS 20K、
70kg/cm² (1000psi/69bar) 至
422kg/cm² (6000psi/414bar)
4. 全部在台灣製造, 可配合製作各種接口型式



ESD 容器(日本製)

靜電放電 (Electrostatic Discharge, ESD)容器

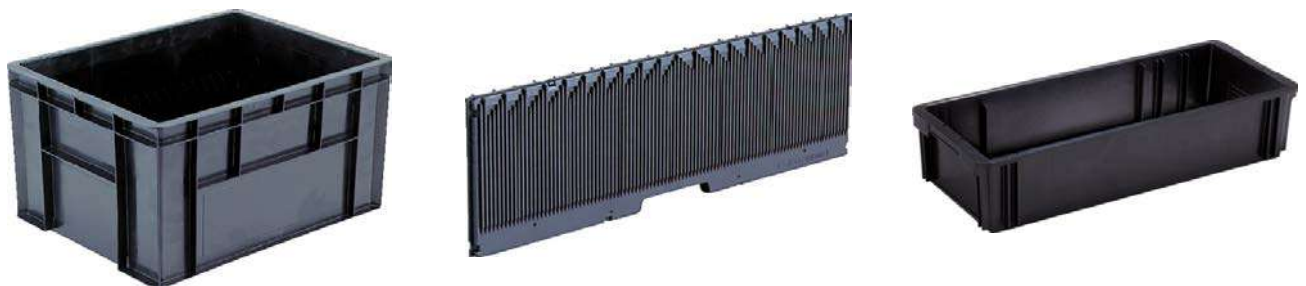
1. 低電阻(兩點之間的表面電阻 $10^6 \Omega/cm$ 以下,) 可防止靜電破壞及灰塵附著;
2. 含特殊導電材的 PP 塑料, 即使擦拭或洗滌表面, 導電性能也不會改變;
3. 導電層不是僅覆蓋表面, 而是本體皆為導電塑料, 所以具有抗靜電和除靜電的作用;
4. 幾乎不受溫度和濕度的影響;
5. 不生鏽, 比金屬輕;
6. 上百種不同尺寸的容器, 滿足各式需求。



ESD容器-可置入隔板



類別	製品	品番	外寸, mm			内寸, mm			有効内寸, mm			内容量	出荷単位
A-PCB	箱	206020	590	455	280	540	415	271	524	399	258	58.6L	5
A-R	箱	207601	592	455	354	542	415	348	524	399	334	75.5L	3
P-PCB	隔板	800921	412	175	20								20
P-PCB	隔板	800924	537	175	20								20
B-R	組立箱	674017	593	388	154	545	341	144	538	334	134	26.1L	5
B-R	組立箱	674013	593	388	208	545	341	198	538	334	188	35.9L	5
B-R	組立箱	674003	594	456	200	543	417	190	531	405	178	41.9L	5
B-R	組立箱	674002	594	456	280	543	417	273	531	405	260	60.3L	5
B-R	組立箱	674001	594	456	354	543	417	347	531	405	333	76.3L	5
B-R	組立箱	679033	602	442	151	557	397	138	552	392	130	30L	5
P-B	隔板	674033	408	175	20								10
P-B	隔板	674031	409	210	19								20
P-B	隔板	678070	533	175	20								10
P-B	隔板	674032	535	210	19								10
G	IC Disk Container	202709	704	290	173	654	259	165	645	250	156	27.3L	5



TENSATO-LOCK



類別	製品	品番	外寸, mm			重量	PCB寸法, mm			
							Max.Depth	Width		
H	TENSATO-LOCK	678014(S-11)	354	320	574	6.3kg	330	250	~	30
H	TENSATO-LOCK	678014(T-11)	354	320	563	6.3kg	330	250	~	30
H	TENSATO-LOCK	678020	354	320	562	4.9kg	330	250	~	50
H	TENSATO-LOCK	678023	354	320	312	3.2kg	330	250	~	50
H	TENSATO-LOCK	678142	354	320	363	3kg	330	250	~	40
H	TENSATO-LOCK	679037	354	320	563	3.9kg	330	250	~	40
H	TENSATO-LOCK	678080(S)	355	316	581	5.2kg	330	250	~	80
H	TENSATO-LOCK	678080(T)	355	316	565	5.2kg	330	250	~	80
H	TENSATO-LOCK	678090	435	320	565	7kg	410	250	~	80

ESD容器及蓋-A



類別	製品	品番	外寸, mm			内寸, mm			有効内寸, mm			出荷単位	内容量
			mm	mm	mm	mm	mm	mm	mm	mm	mm		
A	箱	201323	337	225	54	309	208	49	300	205	39	10	3L
A	箱	200492	337	225	87	309	208	82	300	205	72	20	5.1L
A	箱	200842	337	225	135	309	208	130	300	205	120	10	8.1L
A	箱	200313	339	264	48	315	240	43	307	232	35	20	3.2L
A	箱	200206	365	166	53	346	147	50	345	146	43	15	2.5L
A	箱	200917	369	279	123	316	241	120	307	232	111	12	8.9L
A	箱	201611	424	292	168	380	260	160	375	255	152	12	15.5L
A	箱	200440	451	298	45	435	282	38	434	281	33	20	4.6L
A	箱	202364	506	341	168	460	305	160	45	300	152	10	22.1L
A	箱	204733	541	441	251	497	397	241	487	388	231	5	46.3L
A	箱	201847	550	440	97	514	404	90	504	394	80	5	18.3L
A	箱	201363	560	270	114	523	248	110	513	239	100	10	12.6L
A	箱	203718	593	393	206	543	343	200	533	333	190	8	36.4L
A	箱	201910	600	300	141	560	260	130	554	255	122	12	18.6L
A-L	箱	206110	600	440	300	550	390	292	542	382	282	5	61.4L
A	箱	202424	606	330	156	566	285	149	561	280	140	10	23.7L
A	箱	202210	606	369	125	566	329	120	556	319	109	7	21.5L
A	箱	202818	658	448	122	618	408	115	608	398	105	5	28.4L
A	箱	205610	658	448	225	618	408	218	608	398	208	5	53.9L
A	箱	206410	658	448	268	618	408	260	608	398	250	5	64.2L
A-C	箱-蓋	700518	347	235	24							20	
A-C	箱-蓋	701310	431	299	28							10	
A-C	箱-蓋	702108	545	435	30							20	
A-C[L]	箱-蓋	701932	551	451	31							20	
A-C	箱-蓋	701815	601	401	28							10	
A-C[L]	箱-蓋	702510	610	449	29							10	
A-C[L]	箱-蓋+扣	702530-01	610	449	29							10	
A-C[L]	箱-蓋	703014-01	668	458	35							10	

ESD容器-B1



類別	製品	品番	外寸, mm			内寸, mm			有効内寸, mm			内容量	出荷単位
			mm	mm	mm	mm	mm	mm	mm	mm	mm		
B	組立箱	674027	240	240	35	220	220	28	216	216	23	1.3L	20
B	組立箱	200944	366	279	121	316	239	118	312	235	110	8.8L	10
B	組立箱	201193	391	261	143	346	236	136	341	231	128	10.9L	10
B	組立箱	674026	441	279	75	391	239	70	386	233	62	6.4L	10
B	組立箱	679030	441	279	125	395	241	118	385	232	110	10.9L	10
B	組立箱	674024	441	279	150	391	239	144	386	234	136	13.2L	10
B	組立箱	674119	447	329	262	407	289	254	398	280	244	29.0L	5
B	組立箱	201042	466	366	85	421	321	80	411	311	72	10.5L	10
B	組立箱	674023	466	366	116	421	321	110	411	311	100	14.5L	10
B	組立箱	674029	466	366	155	421	321	150	411	311	140	19.7L	10
B	組立箱	674016	466	366	205	421	321	200	411	311	190	26.3L	5
B	組立箱	674059	473	368	306	423	323	300	411	311	290	40L	5
B	組立箱	674051	494	338	190	466	303	177	456	293	167	24.3L	10
B	組立箱	674022	591	386	106	544	340	100	537	333	90	18.2L	10
B	組立箱	673086	591	387	154	541	341	150	536	336	140	27.3L	5
B	組立箱	674008	592	387	305	544	341	295	534	332	285	53.5L	5
B	組立箱	674014	593	388	206	545	341	200	535	332	187	36.3L	5
B	組立箱	679021	594	456	200	543	417	190	531	405	178	41.4L	5
B	組立箱	679022	594	456	280	543	417	273	531	405	260	59.4L	5
B	組立箱	679023	594	456	354	543	417	347	531	405	333	75.6L	5
B	組立箱	674015	601	441	151	551	391	144	546	386	136	30.7L	5
B	組立箱	674010	602	441	235	551	391	225	546	386	217	47.9L	5
B	組立箱	674005	602	441	301	552	391	291	547	385	281	61.1L	5
B	組立箱	208821	602	441	445	552	391	430	547	386	420	91.7L	5
B	組立箱	674028	603	442	76	553	392	71	548	387	63	15L	10

ESD容器-B2、蓋、墊框



類別	製品	品番	外寸, mm			内寸, mm			有効内寸, mm			内容量	出荷単位
B	組立箱	674020	617	371	125	571	331	121	560	320	111	22.3L	10
B	組立箱	674049	630	374	243	570	330	235	560	320	225	43.2L	5
B	組立箱	674019	648	448	122	604	404	113	600	400	105	27.3L	10
B	組立箱	674009	648	448	208	612	412	197	598	398	189	48.3L	5
B	組立箱	674004	652	451	331	612	411	318	599	398	303	77.9L	5
B	組立箱	674012	656	446	168	616	406	161	605	395	151	39.4L	5
B	組立箱	674006	657	446	256	617	406	246	608	397	236	60.5L	5
B	組立箱	674007	657	447	226	617	406	219	607	396	209	53.7L	5
B	組立箱	674018	661	449	122	621	409	116	612	400	106	28.9L	10
B	組立箱	204271	730	500	150	687	457	136	680	450	125	42.2L	5
B	組立箱	207511	732	501	271	687	456	246	677	446	225	75.5L	3
B-C[L]	組立箱-蓋	674037	451	289	44								10
B-C[L]	組立箱-蓋	674039	475	375	41								10
B-C[L]	組立箱-蓋	674038	603	400	44								10
B-C[L]	組立箱-蓋	674040	606	467	44								10
B-C[L]	組立箱-蓋	674036	612	452	44								10
B-C[L]	組立箱-蓋	674035	672	463	44								10
B-D	組立箱-墊框	678072	593	454	28								20
B-D	組立箱-墊框	674043	605	445	68								10
B-D	組立箱-墊框	674044	648	448	89								12
B-D	組立箱-墊框	674116	660	455	45								10
B-D	組立箱-墊框	800141	730	500	70								10

ESD折疊箱、淺箱、蓋、籃、組合地磚、棧板



類別	製品	品番	外寸, mm			内寸, mm			有効内寸, mm			内容量	出荷単位
C	折疊箱	551640	380	305	237	347	277	208	346	275	208	20.0L	10
C	折疊箱	558140	383	360	243	358	335	206	358	335	206	24.7L	20
C	折疊箱	551280	530	366	272	491	333	261	490	331	253	41.4L	5
C	折疊箱	552380	530	366	322	490	332	311	490	331	304	50.6L	5
C	折疊箱	558130	630	230	243	605	210	210	605	210	210	26.7L	20
C	折疊箱	554090	648	440	406	599	406	395	599	406	386	96L	5
C	折疊箱	550950	650	440	249	600	405	237	600	404	229	54.9L	5
C	折疊箱	550460	650	440	329	600	405	317	600	404	309	76.9L	5
C-C	折疊箱-蓋	701412	536	373	18								20
C-C	折疊箱-蓋	702910	657	446	17								20
D	番重(淺)箱	201112	574	388	73	534	348	60	531	345	50	11.1L	15
D	番重(淺)箱	201714	574	388	105	534	348	90	532	346	80	16.6L	10
D-C	番重(淺)箱-蓋	702320	584	397	30								10
E	籃	204207	613	380	205	572	341	196	530	320	171	36.5L	10
F	組合地磚	780021	905	595	34								10
G	棧板	812187	1102	1102	150	on; 動荷重: 1ton							2



[接單生產]

Wafer Container





標準精密科技有限公司
Standard Precision Technology Co., Ltd.

頂翼國際有限公司
Dingee International Corporation

236 新北市土城區永豐路195巷2之10號6樓
Tel: +886-8273-2490 Fax: +886-8273-2489
Website : www.sptgauges.com
E-mail : sales100.spt@gmail.com